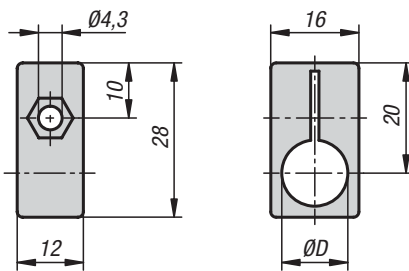


K1281**Portasensores****Material:**

Poliamida reforzada con fibra de vidrio.

Versión:

Negro.

Ejemplo de pedido:

K1281.080

Indicación:

Para la fijación de sensores e interruptores de fin de carrera en perfiles de aluminio o elementos planos.

Para perfiles de aluminio hay disponibles piezas de fijación para distintos tamaños de ranura. La pieza de fijación proporciona una protección contra torsión firme y es ajustable en pasos de 15°. Sin pieza de fijación el soporte del sensor se puede ajustar en ángulo de forma continua.

**KIPP Portasensor**

Referencia	Descripción	D	Ancho de ranura
K1281.080	Portasensor	8	-
K1281.120	Portasensor	12	-
K1281.905	Pieza de fijación	-	5
K1281.906	Pieza de fijación	-	6
K1281.908	Pieza de fijación	-	8
K1281.910	Pieza de fijación	-	10